

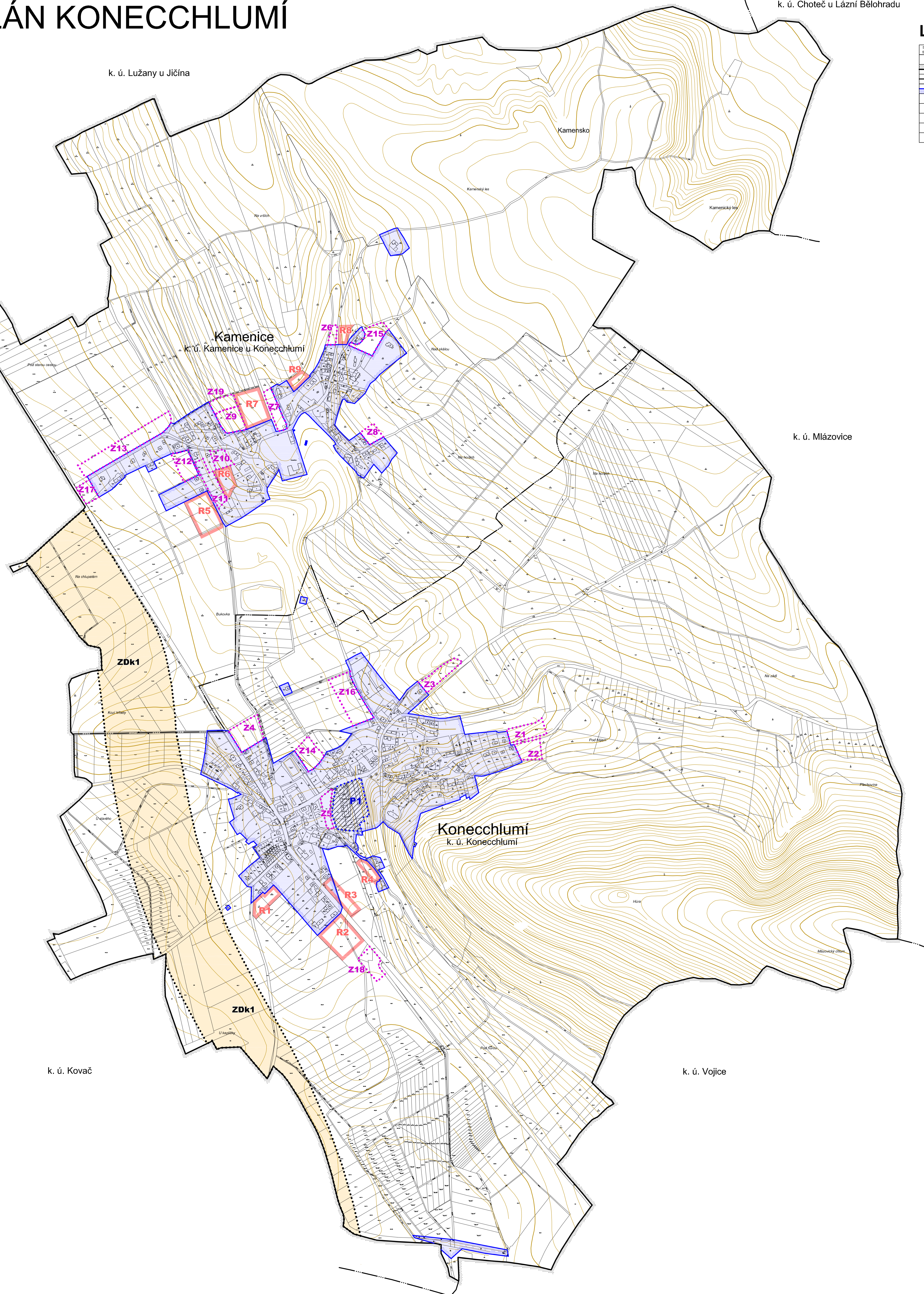
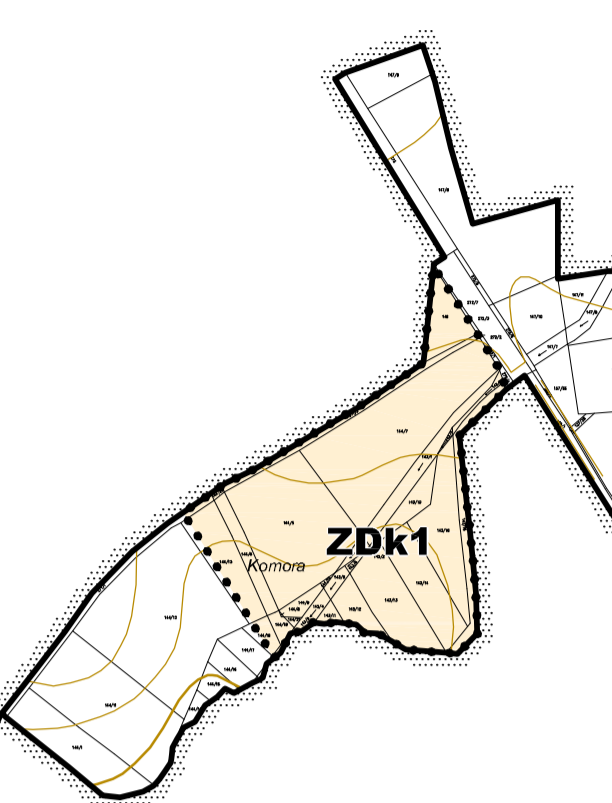
# ÚZEMNÍ PLÁN KONECCHLUMÍ

k. ú. Choteč u Lázní Bělouhradu

k. ú. Lužany u Jičina

## LEGENDA:

STAV PLOCHY	NÁVRH PLOCHY	ÚZEMNÍ REZERVA	HRANICE ÚZEMNÍCH JEDNOTEK A TYPŮ PLOCH
STABILIZOVANÉ	PLOCHY ZMĚNY		HRANICE řešeného území
			HRANICE katastrálního území
			HRANICE zastavěného území k 1. 11. 2015
			Zastavitelné plochy (Z)
			Plochy přestavby (P)
			Plochy koridoru pro dopravní infrastrukturu (ZDK)
			Územní rezervy (R)
			Plochy, kde změny prověří územní studie



k. ú. Mlázovice

Konecchlumí  
k. ú. Konecchlumí

k. ú. Kovač

k. ú. Vojice



Záznam o účinnosti	
Správní orgán, který ÚP vydal:	Zastupitelstvo obce Konecchlumí
Datum nabytí účinnosti ÚP Konecchlumí:	30. 6. 2016
Podpisoval:	Obecní úřad Konecchlumí
Oprávněná úřední osoba pořizovatele:	Alaš Havlačková
Funkce:	starosta obce
Podpis:	
Ověřeno úředním razítkem:	



Realizováno za finanční podpory Královéhradeckého kraje

**ÚZEMNÍ PLÁN KONECCHLUMÍ**  
**VÝKRES ZÁKLADNÍHO ČLENĚNÍ ÚZEMÍ** 1

Projektant:  
 REGIO, projektový ateliér s.r.o.

Autorský kolektiv:  
 Ing. arch. Jana Šejdlová, Ing. Zlata Machačová, RNDr. Lukáš Zemánek, Ph.D.,  
 Lucie Hostáková, Pavel Kupka, Jan Harčarik, Ing. Zuzana Baladová

Objednatel: Obec Konecchlumí | Návrh: Listopad 2015  
 Měřítko: 1 : 5 000 | Vydání ÚP: Červen 2016