

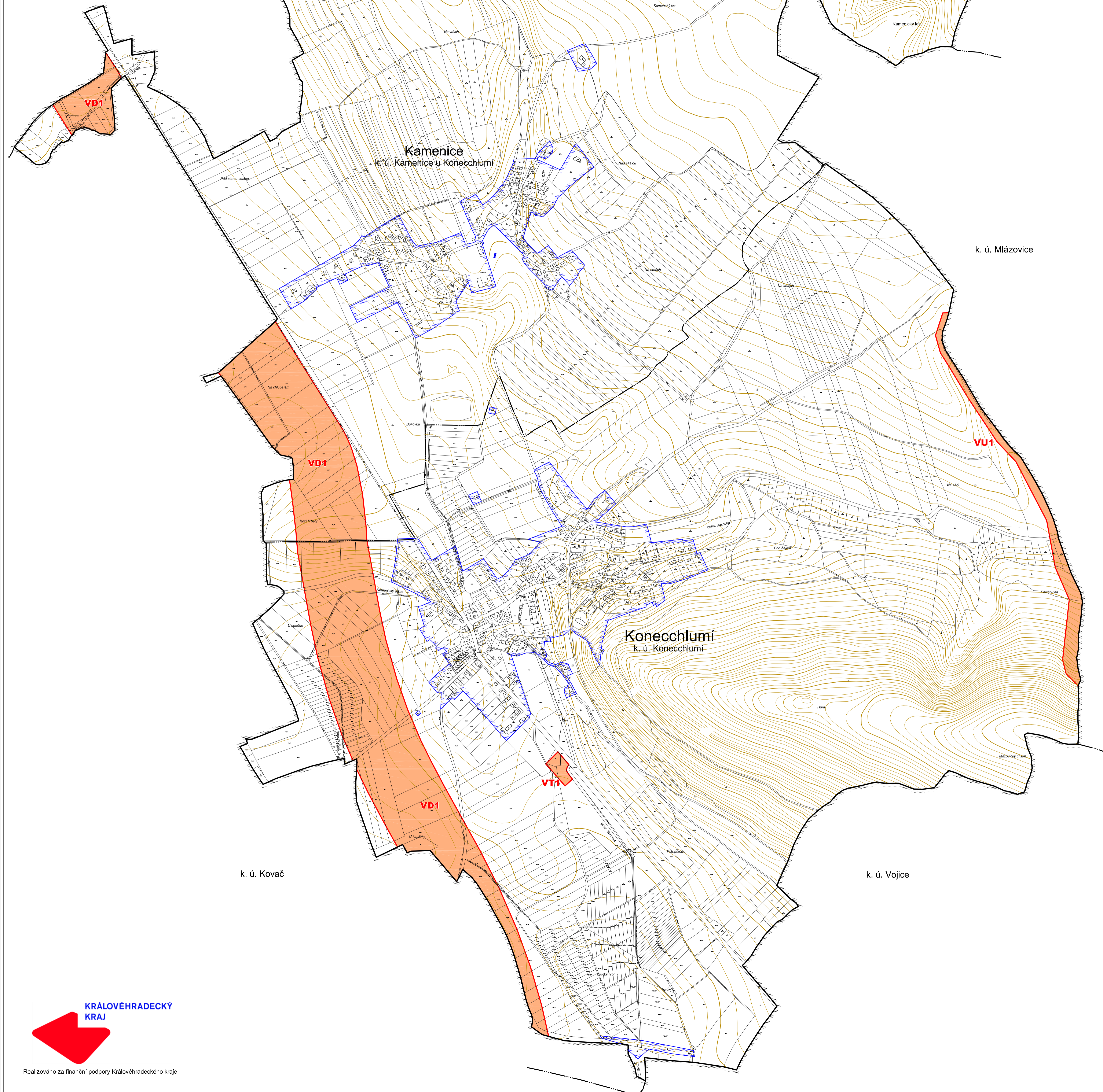
ÚZEMNÍ PLÁN KONECCHLUMÍ

k. ú. Choteč u Lázní Bělouhradu

k. ú. Lužany u Jičina

LEGENDA:

STAV PLOCHY	NÁVRH PLOCHY	ÚZEMNÍ OBLAST
STABILIZOVANÉ	PLOCHY ZMĚN	STŘEŠNÍ
HRANICE ÚZEMNÍCH JEDNOTEK		
Hranice řešeného území		
Hranice katastrálního území		
Hranice zastavěného území k 1. 11. 2015		
VEŘEJNĚ PROSPĚŠNÉ STAVBY, OPATŘENÍ A ASANACE		
VD1		Dopravní infrastruktura - dálnice II. třídy (dle ZÚR rychlostní silnice R35 Úlčinka - Hradec Králové)
VT1		Technická infrastruktura - čistírna odpadních vod
VU1		Založení prvků ÚSES - Regionální biokoridor RBK H020



Záznam o účinnosti	
Správní orgán, který ÚP vydal	Zastupitelstvo obce Konecchlumí
Datum nabytí účinnosti ÚP Konecchlumí	30. 6. 2016
Pořizovatel	Obecní úřad Konecchlumí
Opisovatel	Alena Haváčková
Funkce	starosta obce
Podpis:	

Ostatk úředního razítka:



ÚZEMNÍ PLÁN KONECCHLUMÍ	
VÝKRES VEŘEJNĚ PROSPĚŠNÝCH STAVEB, OPATŘENÍ A ASANACÍ 3	
Projektant:	REGIO, projektový ateliér s.r.o.
Autorský kolektiv:	Ing. arch. Jana Šejdlová, Ing. Zlata Machačová, RNDr. Lukáš Zemánek, Ph.D., Lucie Hostáková, Pavel Kupka, Jan Harčarik, Ing. Zuzana Baladová
Objednatel:	Obec Konecchlumí
Návrh:	Listopad 2015
Měřítko:	1 : 5 000
Vydání ÚP:	Červen 2016

KRÁLOVÉHRADECKÝ
KRAJ



Realizováno za finanční podpory Královéhradeckého kraje